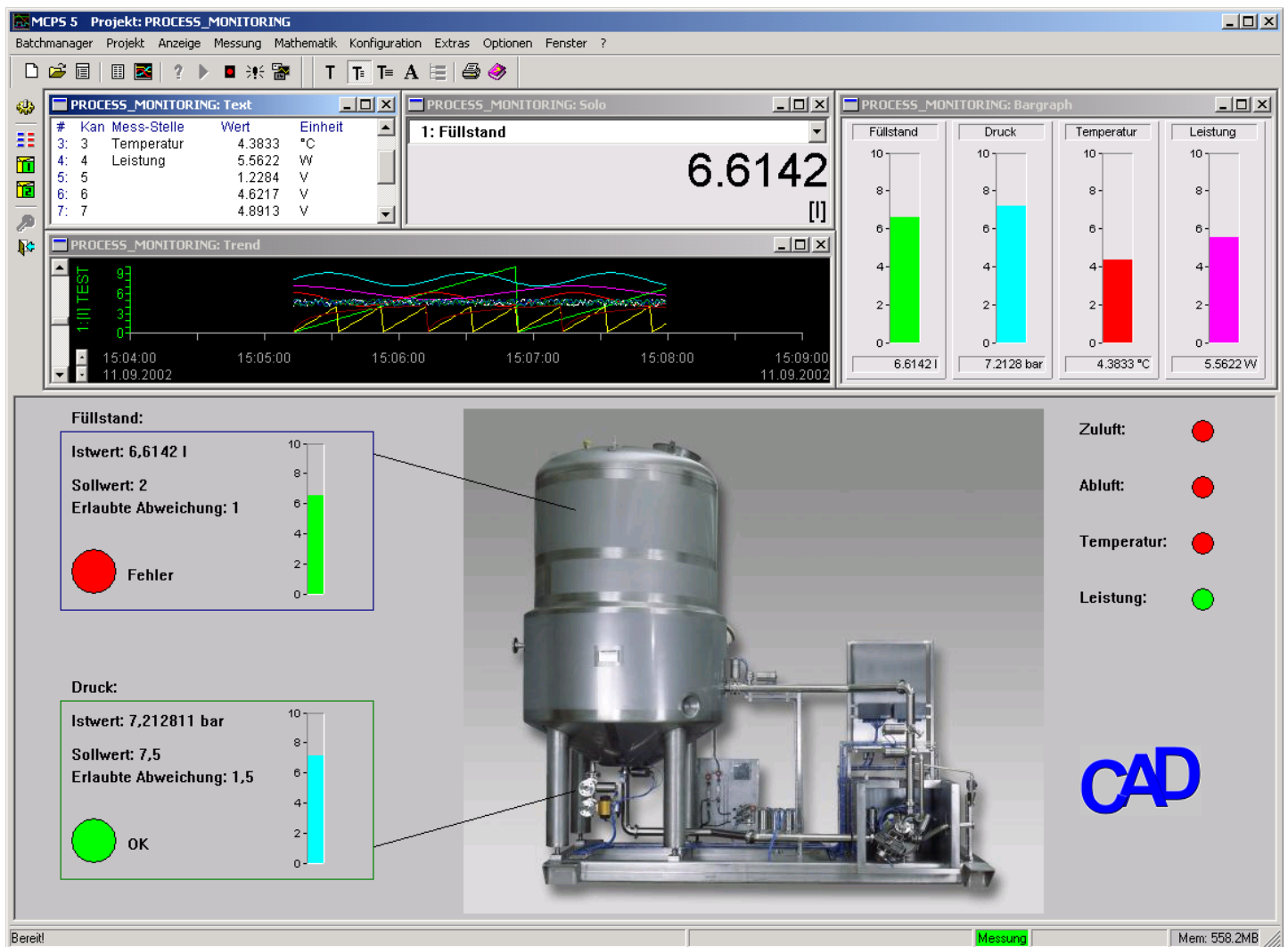


# Prozessvisualisierung



Über die Skriptsteuerung kann ein Statusfenster geöffnet werden, in dem verschiedene Grafikelemente während der Messung anwendungsspezifisch dargestellt werden können. So sind nicht nur Texte, Linien, Kreise und Bitmaps platzierbar, sondern auch Balkengrafiken und Leuchtdioden. Da das Skript auch komplexere Berechnungen und Abhängigkeiten analysieren kann, sind Anzeigen möglich, die sich aus den Messwerten und bestimmten Ereignissen ergeben. Z.B wie lange ist ein Ventil geöffnet, wann war der letzte Maximalwert, voraussichtliches Produktionsende, usw.